



Upphandla klimatsmart och cirkulärt ur ett livscykelperspektiv

EN VÄGLEDNING FÖR
OFFENTLIG UPPHANDLING



INNEHÅLL

1. Vad innebär det att upphandla ur ett livscykelperspektiv?	6
2. Vad är LCA, PCR och EPD?	8
3. Var hittar man PCR:er och EPD:er?	10
4. Så här gör du	12
5. Om du behöver hjälp	14

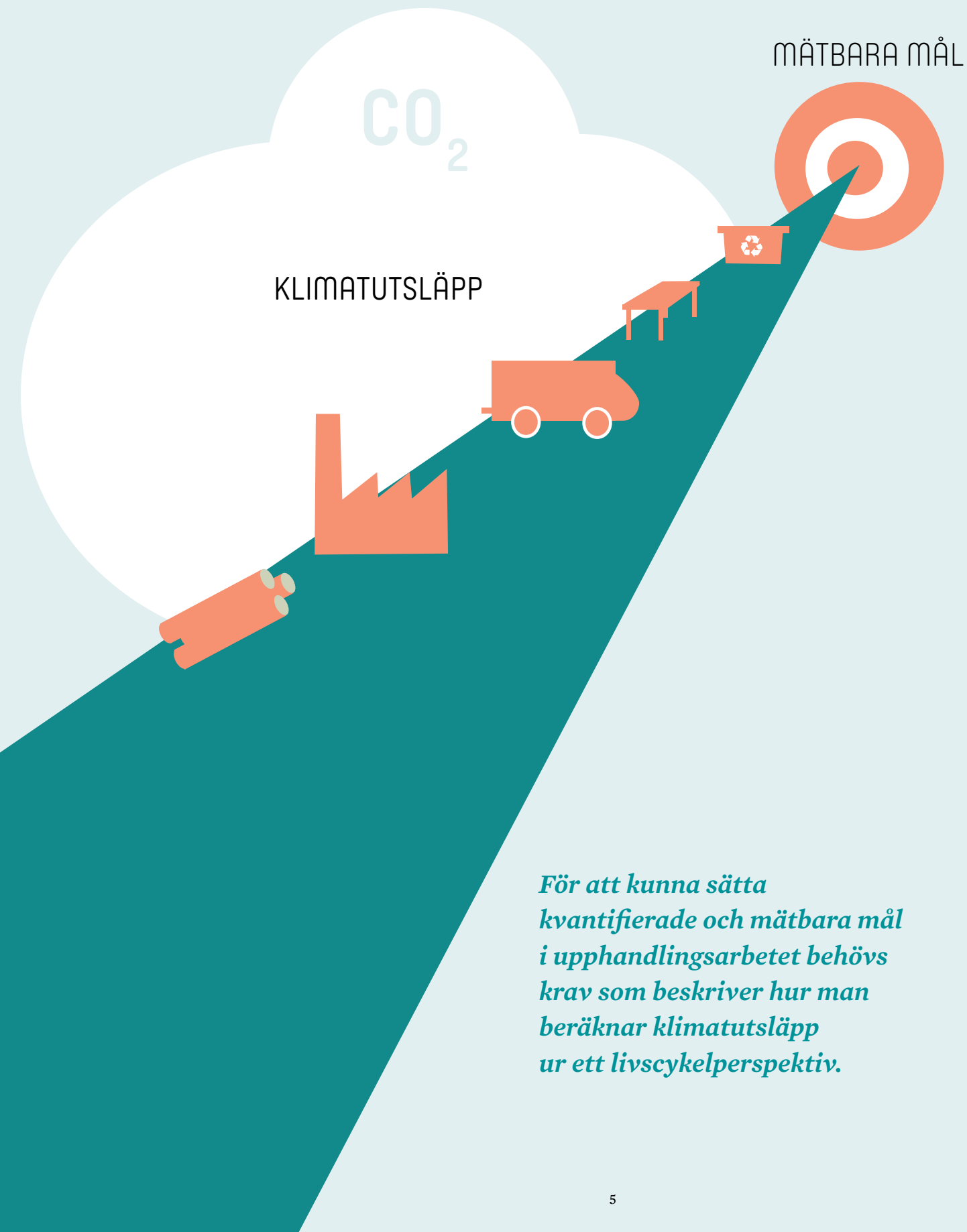
Inledning

Den här vägledningen är till för dig som vill ställa mätbara miljökrav vid offentlig upphandling, som innefattar både klimatanpassning och cirkularitet. Då är det viktigt att se produkten eller tjänsten ur ett livscykelperspektiv. Genom att ställa miljökrav ur ett livscykelperspektiv vid upphandling ställer du direkta krav på leverantörers klimatarbete, både i och utanför Sveriges gränser. Du bidrar därmed till att länder både når nationella och internationella klimatmål.

Tidigare har man fokuserat på en produkts miljöegenskaper under dess användning och slutlig avfallshantering. Nu ska de omfatta hela produktens livscykel, ända från tillverkning till slutlig avfallshantering, det som idag kallas för att beakta ett livscykelperspektiv.

Internationella klimatåtaganden om att reducera växthusgasutsläpp behöver mätbara underlag, dels för planering av upphandlingsverksamheten, dels för uppföljning av resultaten av genomförda upphandlingar. Detta gäller även för organisationer och myndigheter i Sverige som kan sätta egna klimatmål i sitt upphandlingsarbete i avvaktan på att nationella klimatmål fastställs.

För att möta internationella åtaganden om att reducera växthusgasutsläpp behövs mätbara underlag, dels för planering av upphandlingsverksamheten, dels för bedömning av inkomna anbud och uppföljning av resultaten av genomförda upphandlingar. I den här vägledningen berättar vi hur du kan gå tillväga.



För att kunna sätta kvantifierade och mätbara mål i upphandlingsarbetet behövs krav som beskriver hur man beräknar klimatutsläpp ur ett livscykelperspektiv.

1.

Vad innebär det att upphandla ur ett livscykelperspektiv?

För att möta utmaningarna på miljö- och klimatområdet måste vi ställa relevanta krav när vi upphandlar. Att göra det ur ett livscykelperspektiv ger en helhetsbild över föroreningsutsläppen som sker från tillverkning av produkter till slutlig avfallshantering, ofta kallat ”från vaggan till graven”.

Att ta hänsyn till ett livscykelperspektiv innebär att vi behöver börja byta ut linjära resursflöden till cirkulära, vilket leder till minskad klimatpåverkan. Det innebär bland annat att man återvänder material och produkter i större omfattning och att avfall börjar ses som en råvara till nyproduktion. Vid upphandling kan det innebära att du ställer krav på förnybar energi vid produktion och transporter, att miljö- och hälsofarliga ämnen undviks, att produkter ska gå lätt att plocka isär samt att renovering och återanvändning premieras istället för deponering som avfall.

Om du inte upphandlar ur ett livscykelperspektiv

Bristande helhetsperspektiv i upphandling kan innebära att kostnader och värden för andra verksamheter som berörs av upphandlingen inte tas med i bedömningen, inte heller kostnadsskillnader som uppstår under produktens livscykel. Produkter med lågt inköpspris premieras idag av många upphandlare trots att kvalitets- och hållbarhetskillnader bevisligen kan leda till att kostnader för användning av produkter på längre sikt blir högre.

Vad säger lagen?

Den nya lagen om offentlig upphandling (LOU) ger större utrymme än tidigare för att ställa miljö- och klimatkrav sett i ett livscykelperspektiv. Det gäller även leverantörers organisatoriska miljöledningsarbete. Sverige har i dagsläget inga klimatmål fastställda för den offentliga upphandlingen trots att flertalet branscher trycker på för att det ska införas som stöd i deras arbete med fossilfria färdplaner.

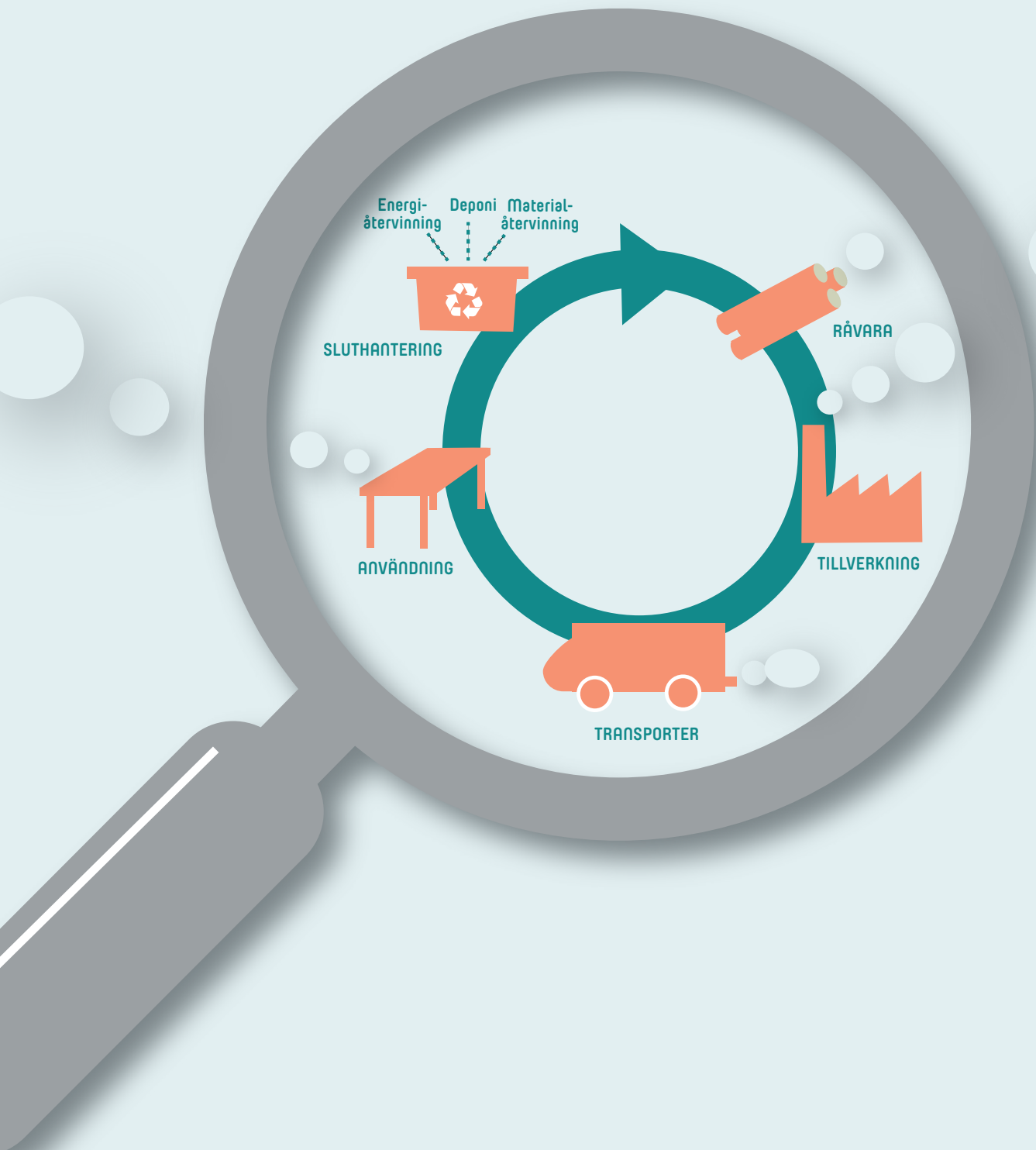
Trots att det ännu inte finns en lag som säger att man ska upphandla klimatanpassat och cirkulärt så är det en stark rekommendation för att i siffror kunna redovisa organisationens klimatpåverkan och vara förberedda på kommande krav och miljömål.

Upphandling i förändring

- Förr kunde upphandling av till exempel pappersprodukter i många fall omfatta enbart papprets *funktion* utan hänsyn taget till användning av farliga kemikalier eller storleken av föroreningsutsläpp under tillverkningen.
- Nu finns rekommendationer om att miljökrav kan omfatta alla olika faser under *hela produktens livscykel*.
- Framtida krav kan exempelvis omfatta också råvaruutvinning och miljöarbete i leverantörskedjan.

Livscykelanalys för minskade klimatutsläpp

När man gör en livscykelanalys tar man exempelvis hänsyn till i vilken grad som återvunnet material kan komma till användning som råvara i nya produkter och i vilken omfattning användning av cirkulära material minskar produktens klimatutsläpp.



*Ett livscykelperspektiv ger en helhetsbild
över de föroreningsutsläpp som sker
från tillverkning av produkter till slutlig avfallshantering*

2.

Vad är LCA, PCR och EPD?

Det finns få metoder för att beräkna och beskriva produkters miljöprestanda ur ett livscykelperspektiv. Den metod som är internationellt erkänd i upphandlings-sammanhang kallas för livscykelanalys, ofta förkortad LCA.

LCA används vanligtvis för att beräkna och kvantifiera en produkts föroreningsutsläpp och miljöpåverkan i ett livscykelperspektiv. Sådana beräkningar presenteras ofta i så kallade miljöarudeklarationer, EPD:er. Det är viktigt att LCA-beräkningar görs på ett standardiserat sätt eftersom det är dessa värden som på ett sakligt och trovärdigt sätt visar produkters miljöpåverkan, och som man kan ställa krav på i ett upphandlingsdokument.

Förutbestämda regler för livscykelanalyser underlättar ditt arbete

LCA:er kan beräknas utifrån olika typer av metodanpassningar, beroende på vilken produkt man ska upphandla. För att få mätbara och jämförbara underlag från anbudsgivare behöver man tillgång till vägledning som beskriver hur LCA-beräkningar av klimatutsläpp för produkter ska göras och hur de ska redovisas i en EPD. Dessa vägledningar kallas PCR:er och beskriver hur beräkningarna ska gå till för att göra en LCA för den produkt man vill upphandla.

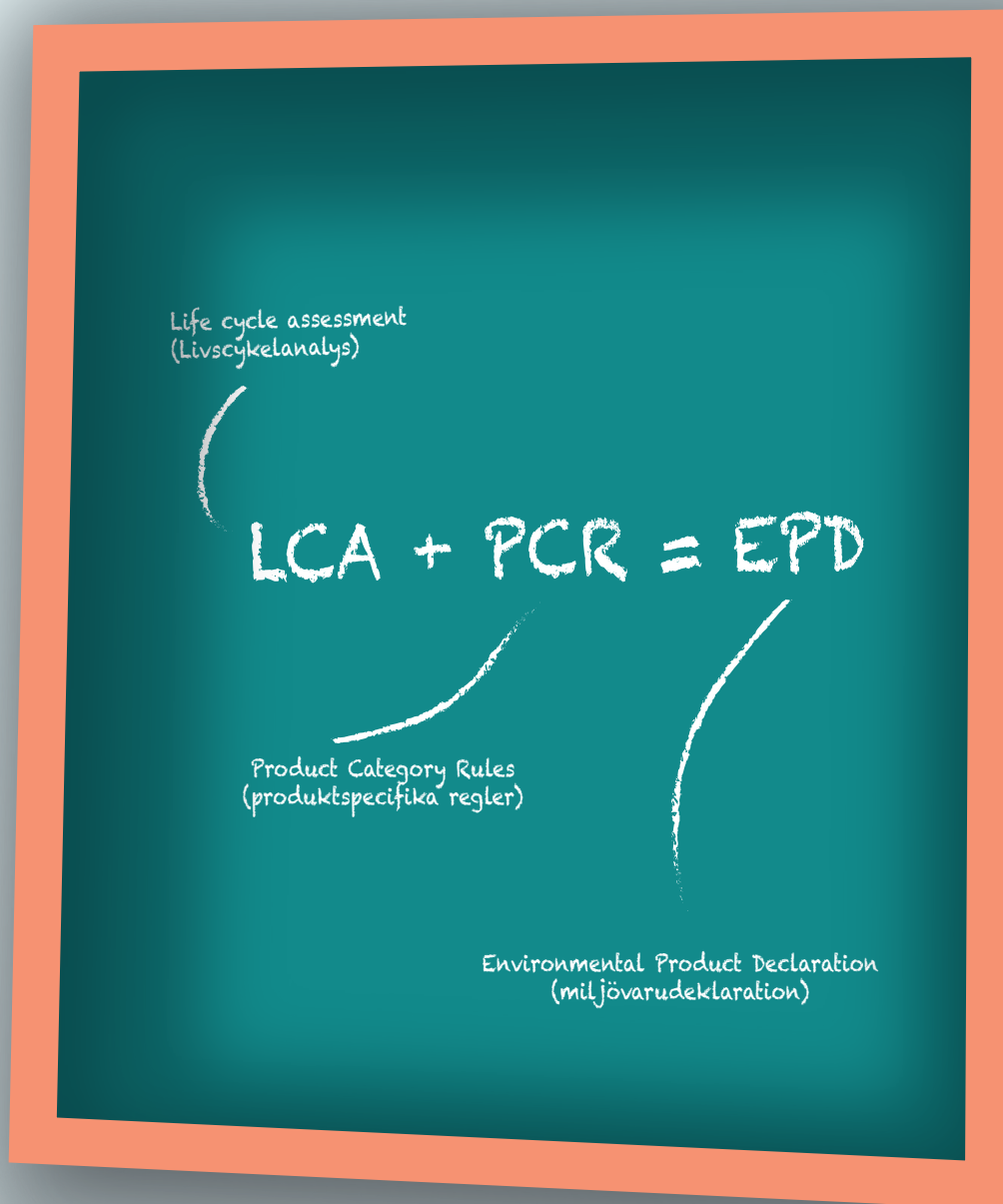
Genom att ställa krav på anbudsgivare att inkomma med en EPD för produkten du upphandlar slipper du räkna ut miljöpåverkan själv. Det gör du genom att i upphandlingsdokumentet hänvisar till den aktuella PCR:en och ställa krav på att EPD:n är baserad på denna. Till hjälp finns redan framtagna PCR:er för vissa produktgrupper som man kan hänvisa till när man ställer krav på miljöinformation via en EPD. Var du hittar dem kan du läsa längre fram i vägledningen.

Jämförbara underlag är en förutsättning för en lyckad upphandling

Det är viktigt i upphandlings-sammanhang att LCA-beräkningarna görs på ett likartat sätt så att resultaten går att jämföra.

Kvalitetssäkrad vägledning

PCR:er baseras på vetenskapliga underlag och tas fram i en öppen internationell process med deltagande av LCA-expert och representanter från näringslivet.



Jämförbara EPD:er är ett måste vid upphandling

Det är viktigt att LCA-beräkningarna görs på ett likartat sätt för samma typ av produkter så att resultaten från EPD:erna i anbudet sedan går att jämföra. LCA-beräkningar baserade på PCR:er är det enda vedertagna upphandlingsverktyg som finns för att underlätta bedömningar på detta sätt av produkters miljöprestanda mellan inkomna anbudsunderlag.

Det är anbudsgivaren som tar fram LCA-underlagen och EPD:n, alternativt anlitar någon som gör det. Det är viktigt att du som upphandlar ställer krav på att detta ska göras.

Det är anbudsgivaren som tar fram LCA:n (alternativt anlitar någon som gör det) men det är du som upphandlar som ställer krav på att detta ska göras

3.

Var hittar man PCR:er och EPD:er?

De flesta PCR:er finns för byggsektorn, följt av livsmedelssektorn, pappersprodukter, maskinutrustning, bränslen, kemikalier och möbler. Fler är på gång, framförallt inom de områden som Upphandlingsmyndigheten tillhandahåller hållbarhetskriterier för.

PCR:er och EPD:er tas fram av så kallade programoperatörer och du hittar dem på respektive operatörs hemsida. Programoperatörer finns i olika länder och är oftast nationella. Det EPD-program som startades i Sverige är internationellt och verksamt på en global marknad i 45 länder. Det kallas för det internationella EPD® systemet.

På deras hemsida (se nedan) hittar du information på engelska och svenska som hänvisar till allehanda värdefull information för en upphandlare som till exempel:

- Information om olika programoperatörer med länk till deras hemsidor
- En sökbar databas med PCR:er för ett hundratal produktgrupper
- Tillgång till ca 1 500 EPD:er för olika produktgrupper

Om det inte finns någon PCR för den produktgrupp man vill upphandla kan en sådan PCR utarbetas under ledning av personal i det internationella EPD® systemet (se länk sid. 14).



Produktens klimatprestanda uttrycks i s.k. koldioxidekvivalenter (CO₂-ekv), ett summamått på klimatpåverkan från utsläpp av växthusgaser – ju högre siffror på koldioxidekvivalenter, desto större klimatpåverkan

4.

Så här gör du

För en upphandlare är det i praktiken enkelt att ställa mätbara klimatkrav på produkter, framförallt om det redan finns PCR:er för de aktuella produkterna. Då kan du ställa krav på anbudsgivaren att använda sig av denna och på så vis få jämförbara anbud som alla har beräknats på samma sätt.

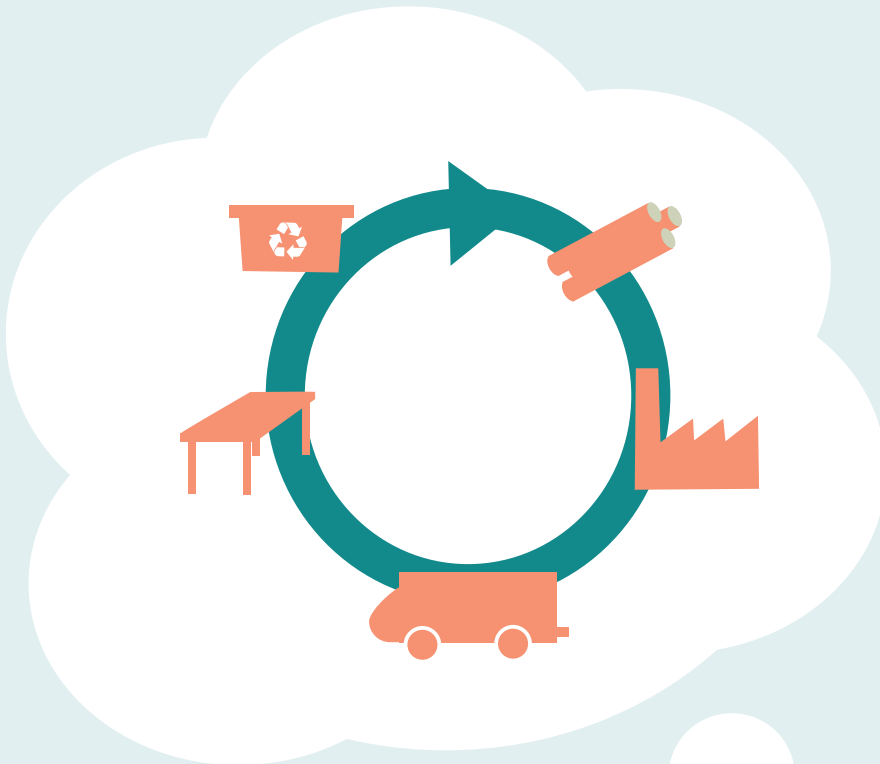
När det gäller mätbara krav för cirkulär upphandling underlättas det om det finns någon form av cirkulations- eller återvinningsindex men också olika jämförbara mått på rå- och sekundära material i konstruktionsarbete. Här pågår forsknings- och utvecklingsarbete.

Så här gör du som upphandlare:

1. Börja med att tänka igenom om det ni ska upphandla verkligen behöver köpas nytt. Kanske går det att köpa begagnat eller upphandla som en tjänst istället?
2. När detta är gjort och upphandlingens inledande marknadsanalys ska göras, undersök om det finns miljöinformation tillgänglig i form av EPD:er för den aktuella produkten. Det ger dig en överblick över produktens miljöegenskaper och underlättar kravställandet.
3. Undersök om det finns en PCR publicerad för den aktuella produkten och ställ krav på att anbudsgivare ska ta fram en EPD baserad på denna. Undersök också om det finns något mätbart cirkularitets- eller återvinningsindex som kan vara användbart för den aktuella produkten – se upphandling.ivl.se.
4. Vid jämförelse mellan olika anbudsgivares EPD:er bör du vara försiktig med att uttala dig om vilka produkter som har minst klimatpåverkan om sifferunderlagen bara skiljer sig lite grand.
5. Ett tips är att följa upp resultaten av inlämnade EPD:er. Med dessa som underlag kan du då ställa tuffare klimatkrav som en följd av pågående produktutveckling vid framtida upphandlingar.

Finns PCR produkten/tjänsten?

Som upphandlare, identifiera om det finns en PCR för produkten och därefter ställa krav på att anbudsgivare ska ta fram en EPD baserad på denna. Om en viss PCR finns – se environdec.com.



**Du måste inte vara expert, men ställ tydliga krav
som underlättar förståelsen av dem**

Det är viktigt att ha en helhetsbild av klimatpåverkan för att kunna ställa krav på de områden i en produkts livscykel där de största utsläppen sker. Som upphandlare behöver du inte vara djupt kunnig om LCA. Däremot måste du kunna förklara varför det är viktigt att ha denna helhetsbild av en produkts miljöpåverkan för att bl.a. informera anbudsgivare som kan ha frågor om de ställda kraven. Det ökar förståelsen för anbudsgivare som ska ta fram den begärda informationen.

Så här gör du som anbudsgivare:

Anbudsgivarna ska se till att EPD:erna är granskade och godkända av en extern verifierare, oavsett om de är framtagna av anbudsgivaren själv eller en extern part. En anbudsgivare som anlitar en extern part gör det bäst genom att begära in ett antal offerter från konsulter för att säkerställa en bra utförd tjänst till ett rimligt pris. Information om lämpliga verifierare finns ofta på hemsidan till den så kallade programoperatör som utfärdat PCR:en. (Se sid. 14.)



5. Om du behöver hjälp

Som upphandlare och anbudsgivare finns hjälp att få via olika centrala instanser:

- **Upphandlingsmyndigheten:** det statliga organ som har det övergripande ansvaret för information om upphandlingsregler och förslag till hållbarhetskriterier
upphandlingsmyndigheten.se
- **Statens inköpscentral:** ansvarar för ramavtal för statliga myndigheter
[kammarkollegiet.se/om-oss/organisation/statens-inkopscentral ... till ... kammarkollegiet.se/om-oss/organisation/statens-inkopscentral](http://kammarkollegiet.se/om-oss/organisation/statens-inkopscentral...till...kammarkollegiet.se/om-oss/organisation/statens-inkopscentral)
- **SKL Kommentus inköpscentral:** ansvarar för ramavtal för kommuner och regioner
sklkommentus.se

Det **EPD-program** som startades i Sverige är internationellt och verksamt på en global marknad i 45 länder. Det kallas för det internationella EPD® systemet.

environdec.com
klimatdeklaration.se

Vill du veta mer om klimatanpassad och cirkulär upphandling eller kontakta oss?
Besök upphandling.ivl.se

